



THE
**BIG
HAND**.ORG
CHILDREN FIRST



2022/2023

Relatório de Actividades





ÍNDICE

Mensagem do presidente

1. The Big Hand

Visão

Missão

Locais onde opera

Perfil das comunidades

Filosofia e modelo de atuação

Eixos de atuação

2. The Big Hand em Ação

Programa de proteção de criança em risco

Educação

Apoio à comunidade

Parcerias para o desenvolvimento

3. The Big Hand em números

Beneficiários

Desde 2010

Donativos e despesas

4. Objetivos de Desenvolvimento Sustentável

5. Objetivos para 2024/2025

6. The Big Hand em rede

Parceiros

Amigos

7. Especial Aldeia Montechimoio



Simbolos Utilizados na Matematica

Simbolo	Significado
+	Adicao
-	Subtracao
x	Multiplicacao
:	Divisao
=	Igualdade
<	Menor que
>	Mayor que
≠	Diferente
≤	Menor ou igual
≥	Mayor ou igual
∞	Infinito
0	Nulo
1	Unitario
2	Binario
3	Terinario
4	Quaternario
5	Quinario
6	Sextinario
7	Septenario
8	Octonario
9	Nonario
10	Decimal
11	Undecimal
12	Duodecimal
13	Tridecimal
14	Quadradecimario
15	Quindecimal
16	Sextadecimal
17	Septendecimal
18	Octodecimal
19	Nonadecimal
20	Vigesimal
21	Unvigesimal
22	Duovigesimal
23	Truovigesimal
24	Quadvigesimal
25	Quinvigesimal
26	Sextavigesimal
27	Septuagesimal
28	Octogesimal
29	Nonogesimal
30	Trigesimal
31	Untrigesimal
32	Dutrigesimal
33	Trutrigesimal
34	Quadragesimal
35	Quinagesimal
36	Sextagesimal
37	Septuagesimal
38	Octogesimal
39	Nonogesimal
40	Quadragesimal
41	Unquadragesimal
42	Duquadragesimal
43	Truquadragesimal
44	Quinquagesimal
45	Sextagesimal
46	Septuagesimal
47	Octogesimal
48	Nonogesimal
49	Quinquagesimal
50	Sextagesimal
51	Septuagesimal
52	Octogesimal
53	Nonogesimal
54	Quinquagesimal
55	Sextagesimal
56	Septuagesimal
57	Octogesimal
58	Nonogesimal
59	Quinquagesimal
60	Sextagesimal
61	Septuagesimal
62	Octogesimal
63	Nonogesimal
64	Quinquagesimal
65	Sextagesimal
66	Septuagesimal
67	Octogesimal
68	Nonogesimal
69	Quinquagesimal
70	Sextagesimal
71	Septuagesimal
72	Octogesimal
73	Nonogesimal
74	Quinquagesimal
75	Sextagesimal
76	Septuagesimal
77	Octogesimal
78	Nonogesimal
79	Quinquagesimal
80	Sextagesimal
81	Septuagesimal
82	Octogesimal
83	Nonogesimal
84	Quinquagesimal
85	Sextagesimal
86	Septuagesimal
87	Octogesimal
88	Nonogesimal
89	Quinquagesimal
90	Sextagesimal
91	Septuagesimal
92	Octogesimal
93	Nonogesimal
94	Quinquagesimal
95	Sextagesimal
96	Septuagesimal
97	Octogesimal
98	Nonogesimal
99	Quinquagesimal
100	Sextagesimal

100
20
30
40
50
60
70
80
90
100

MENSAGEM do presidente

Meus queridos amigos,

Fechamos mais um ciclo de dois anos de trabalho em prol das comunidades que vivem no limiar da pobreza, com especial atenção para com as crianças vulneráveis.

Após a crise pandémica do COVID, que condicionou muito o trabalho com as populações mais vulneráveis, enfrentámos nestes dois anos um novo desafio, uma crise económica que, devido à instabilidade política e militar a nível mundial, fez aumentar a inflação e com isso, os custos dos bens essenciais, agravando o risco de vulnerabilidade.

Hoje, o sofrimento de quem vive no limiar da pobreza é maior.

Projetos como The Big Hand tornam-se imperativos na construção de um mundo melhor, na redução das desigualdades e na criação de oportunidades para quem vive num ciclo de pobreza geracional.

Apesar das dificuldades acrescidas, como sempre, não baixámos os braços porque contamos com o apoio dos amigos, padrinhos e madrinhas Big Hand. Benfeitores de coração nobre a quem renovo o meu especial agradecimento.

Nestes dois anos, graças a esse apoio, foi possível manter a ajuda nas várias Comunidades onde The Big Hand atua. Desenvolvemos programas de apoio direto às crianças em risco, mas também à comunidade em geral. Sem discriminação porque acreditamos que todas as crianças merecem uma oportunidade e que só ajudando todas as crianças da aldeia é possível quebrar o ciclo de pobreza em que vivem.

Pois, é certo que crianças educadas num ambiente saudável serão pessoas, cidadãos, mães e pais comprometidos com a sociedade. Usando todas as suas competências em prol da comunidade, contribuindo para a construção de um mundo melhor.



Desta forma, trabalhamos para concretizar objetivos tão grandes e nobres como são os Objetivos do Desenvolvimento Sustentável. Como vos convido a ler neste relatório, estamos a trabalhar para "erradicar a pobreza" e "erradicar a fome", garantir o acesso à "saúde e educação de qualidade", bem como garantir o acesso a pontos de "energia renováveis".

Tudo isto, para assegurar a "igualdade de género" e "reduzir as desigualdades" para que haja "Paz, justiça e instituições eficazes". Como resultado, contribuímos para alcançar 9 dos 17 objetivos do Desenvolvimento Sustentável. Um feito que muito nos orgulha.

Estamos a transformar vidas e a levar esperança a quem vive sem sonhos ou expectativas e porque a nossa intervenção é tão impactante, quero, aproveitando esta oportunidade, anunciar que nos próximos dois anos vamos alargar a nossa ação a uma nova Aldeia e ajudar mais uma nova comunidade.

Mas só vamos dar mais este passo, na construção de um mundo melhor, porque contamos com o apoio de todos os Amigos Big Hand. Por isso, a todos, desde os voluntários aos membros dos Corpos Sociais, dos Padrinhos às Madrinhas, quero deixar o mais profundo e sincero agradecimento.

Em nome de todas as crianças, das comunidades e da equipa Big Hand. Obrigado!

Um forte abraço,
David Fernandes





THE BIG HAND

QUEM SOMOS

The Big Hand é uma Organização Não Governamental para o Desenvolvimento (ONGD) que foi fundada em 2010, atua em Moçambique na Província de Manica, zona centro interior, em Aldeias cuja população vive no limiar da pobreza extrema.

The Big Hand promove o bem-estar das crianças que vivem em condições desfavoráveis, com especial atenção para as meninas órfãs, garantindo o seu acesso à educação, cuidados de saúde e nutrição, a água e a saneamento básico.

Através de um modelo centrado na criança, a The Big Hand constrói escolas, investe em equipamentos, na formação de professores e desenvolve, em parceria com os agentes locais, programas inclusivos que visam preparar as crianças para os desafios da vida em estreita ligação com a comunidade onde vivem.

The Big Hand é uma instituição transparente nos seus processos e que está aberta a qualquer pessoa ou entidade que queira ajudar-nos a mudar o mundo.

A NOSSA MISSÃO

The Big Hand é uma organização dos cidadãos que pretende transformar a vida das crianças através do seu modelo pedagógico centrado na criança. Trabalha em parceria com as comunidades, organizações locais e governos. The Big Hand constrói "escolas-amigas" baseando-se nas boas práticas da UNICEF.

A NOSSA VISÃO

The Big Hand acredita que crianças educadas num ambiente saudável poderão mudar o mundo. Acredita num mundo onde todas as crianças são tratadas com dignidade, num mundo que protege as suas crianças, garantindo-lhes o acesso: à nutrição, água, saneamento, saúde, abrigo, informação e educação de qualidade que lhes permita atingir todo o seu potencial e dessa forma contribuir para a sua comunidade e para o mundo

LOCAIS ONDE OPERAMOS

The Big Hand opera em Moçambique, na Província de Manica nas seguintes Aldeias:

- Aldeia de **Messica**
- Aldeia de **Matsinho**
- Aldeia de **Chipaco**
- Aldeia de **Montechimoio**



Perfil das comunidades



The Big Hand atua em comunidades que vivem abaixo do limite da pobreza caracterizada por um alto índice de pobreza, com muitos problemas sociais.



Famílias monoparentais, centradas na mulher, por abandono ou falecimento do homem.



Crianças órfãs de mãe que, ao cuidado do pai, ficam numa situação de maior vulnerabilidade devido à falta de competência parentais.



Crianças órfãs de ambos os pais, ao cuidado dos avós.



Jovens raparigas a viver sozinhas ou com relações instáveis em situação de casamento precoce.



Equipamentos escolares inexistentes ou precários sem condições de segurança, higiene ou conforto.



Fontes de água impróprias para consumo com elevado risco de propagação de doenças como a cólera e as diarreias.

Sendo importante de referir que, nas Aldeias onde a The Big Hand atua, geralmente, existem ainda as seguintes dificuldades:

- Saneamento precário;
- Ausência de Posto Médico ou de sistema de acesso a cuidados primários de saúde;
- Ausência de energia;
- Fraca ou nenhuma ligação à rede móvel de comunicações.



Filosofia e modelo de atuação

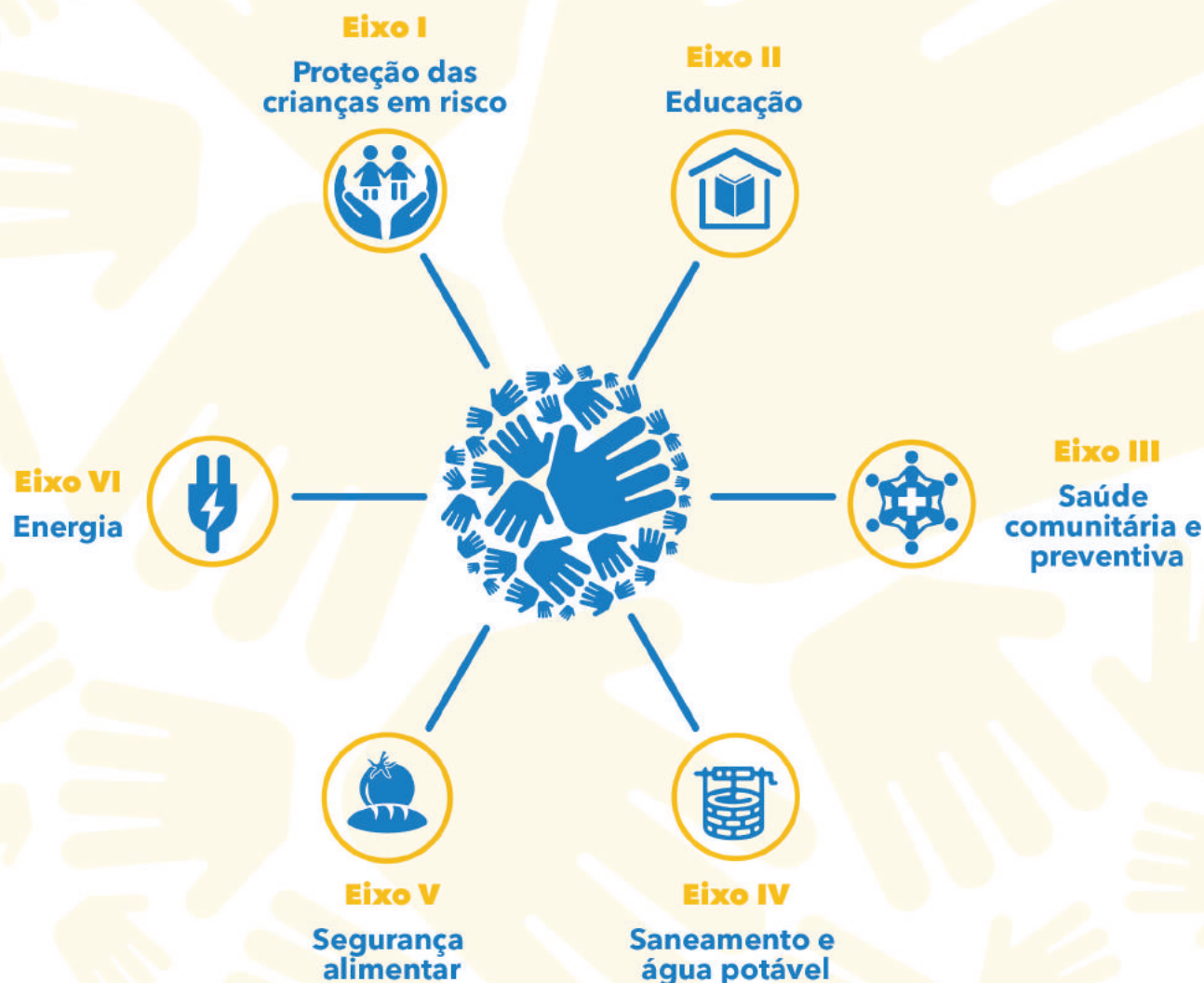


The Big Hand atua com base no modelo das perspectivas-integradas (Cox e Pawar, 2006) com o objetivo de promover o desenvolvimento e a resiliência comunitária, a justiça social e a sustentabilidade ambiental.

A sua lógica de intervenção é inspirada no modelo de Organização Comunitária (J. Rothman, 1995) nas vertentes: Desenvolvimento local, Planeamento social e Ação Social.



Eixos de atuação



Ações

Eixo I Proteção das crianças em risco



E.I.1
Promoção de
hábitos de higiene infantil



E.I.2
Plano alimentar
e nutricional



E.I.3
Plano de desenvolvimento escolar,
cognitivo e pedagógico



E.I.4
Plano cultural, social e
desportivo



E.I.5
Plano de apoio ao registo e
atribuição de cidadania

Eixo II Educação



E.II.1
Construção de Estruturas Escolares
(salas de aula, bibliotecas, etc)



E.II.2
Promoção do ensino pré-escolar



E.II.3
Formação e capacitação de professores

Eixo III
Saúde
comunitária e
preventiva



E.III.1
Plano de apoio à saúde comunitário
(facilitar o acesso)



E.III.2
Plano de apoio
à Unidade Móvel de Saúde



E.IV.1
Construção de furos de água



E.IV.2
Construção de latrinas melhoradas



E.IV.3
Construção de balneários



E.IV.4
Formação e capacitação da
comunidade

Eixo IV
Saneamento
e água potável



Eixo V
Segurança
alimentar



E.V.1
Distribuição de sementes à
comunidade



E.V.2
Apoio ao programa de
hortas escolares e familiares

Eixo VI
Energia



E.VI.1
Construção de estruturas de
energia solar

2

The Big Hand

EM AÇÃO



Programa de proteção DA CRIANÇA EM RISCO



Junto das crianças em risco, órfãs e vulneráveis, garantimos o acesso a bens essenciais e primários como educação e higiene, cuidados de saúde e nutrição, cultura e desporto.

Com este apoio estabelecemos uma ligação com as crianças e jovens das Aldeias com o objetivo de combater o abandono escolar, o trabalho infantil, bem como, a gravidez e o casamento precoce.

Aldeia	n.º crianças no PPCR
Messica	110
Matsinho	288
Chipaco	103
Montechimoio	76
Total	577



✓ **Alimentação**

✓ **Saúde**

✓ **Apoio ao estudo**

✓ **Higiene**



EDUCAÇÃO



Em parceria com as Escolas e com as Associações de Pais, procuramos criar as condições necessárias para que as crianças possam estudar em segurança num ambiente acolhedor e sem discriminação.

Com o objetivo de assegurar o acesso a bens essenciais como a água potável, saneamento básico, cuidados de saúde e nutrição, salas de aula iluminadas e arejadas, assim como, dinamizar um plano pedagógico eclético e inclusivo

Escola - Comunidade	N.º Crianças	Observações
Messica	2.368	
Matsinho	2.106	
Chipaco	59	Sala anexa Escola Matsinho
Montechimoio	257	
Total	4790	



Com o financiamento de:
EUMAZ | Kids Unlimited Trust | Consignação IRS





Apoio à **COMUNIDADE**

- ✓ **Saúde Comunitária**
- ✓ **Saneamento**
- ✓ **Segurança Alimentar**
- ✓ **Energia**

Somos sensíveis às preocupações da população e procuramos resolver os problemas de acordo com as necessidades da comunidade.

Só desta forma conseguimos garantir que a população se envolva num processo de educação pleno, inclusivo e respeitador dos Direitos das crianças.



Saúde Comunitária



Garantir o acesso da população aos cuidados de saúde primários é fundamental, seja através da melhoria das condições de atendimento no Posto Médico da Aldeia de Matsinho ou através do apoio na deslocação das Equipas Móveis de Saúde. O Posto Médico da Aldeia de Matsinho assume a responsabilidade de apoiar as pessoas de toda a localidade, aldeias e povoações, sendo a Unidade de Saúde de referência da região.

	Posto Médico de Matsinho	Observações
N.º de habitantes registados	24.649	Aldeias e povoações da região

Ações apoiadas pela The Big Hand

1. Consultas

1.1 Planeamento familiar	322
1.2 Medicina Geral e Saúde Materno Infantil	862
1.3 Nutrição infantil	583

2. Apoio Pediátrico

2.1 Crianças vacinadas Plano Nacional de vacinação	643
2.2 Crianças desparasitadas	667
2.3 Reforço Vitamina A	516

3. Apoio Administrativo

3.1 Doação de um Computador	1
3.2 Doação de uma impressora	1
3.3 Doação de uma consumíveis (tinteiros e papel A4)	5



Entrega de material informático e lençóis às unidades de saúde.

Segurança Alimentar

Garantir que cada família em risco consiga armazenar alimento suficiente de modo a alimentar as crianças e até realizar alguma troca comercial é um aspeto fundamental para que haja harmonia social. E só com harmonia social se consegue desenvolver um plano de Educação em pleno!

Aldeia	Quantidade de Sementes de milho	
	2022	2023
Messica	110 Kg	110 Kg
Matsinho	360 Kg	341 Kg
Chipaco	310 Kg	252 Kg
Montechimoio	170 Kg	379 Kg
Total	950 Kg	1082 Kg

Obs. Foram ainda distribuídas centenas de sementes de hortícolas em saquetas de 10 e 20 gramas.



Energia Solar

As comunidades que vivem no limiar da pobreza extrema estão, muitas vezes, longe das linhas de distribuição de energia pelo que é importante considerar o acesso da população a pontos de energia renovável.

Um ponto de energia renovável possibilita à comunidade, de forma gratuita, carregar pequenos aparelhos como o rádio, a lanterna e o telemóvel. Aspetos importantes para o desenvolvimento da comunidade.

O Ponto de energia permite ainda às Equipa móveis de Saúde para vacinação e atendimento materno-infantil, aos Professores e à Equipa de Ativistas Big Hand um ponto de acesso para carregar os computadores, impressoras e outros aparelhos que visam facilitar o trabalho com a comunidade.



Aldeia	Ilha Solar (ponto de energia renovável)	
	2022	2023
Chipaco		1
Montechimoio	1	
Total	2	

Parcerias para o desenvolvimento

A Cooperação Internacional, num esforço conjunto para apoiar as populações que vivem no limiar da pobreza extrema, deve ser entendida como um processo transformador das comunidades e dos que participam nas ações no terreno.

Em 2022 e 2023 desenvolvemos, em parceria com o **Colégio EFANOR** no Porto, o Projecto ELIMU que visa criar uma ponte de cooperação entre ambas as comunidades.



Aldeias	2022	2023
Chipaco		Financiamento e construção de 1 ilha solar reabilitação da sala de aula anexa e sala de apoio ao estudo
Montechimoio	Financiamento e construção de 1 ilha solar	--
Matsinho	Reabilitação do berçário e da sala de apoio ao estudo 1 ciclo	Reabilitação da sala de apoio ao estudo juvenil, balneários e berçário
Total de voluntários	18	15

A Missão de Treino militar conjunta, das FADM e da União Europeia, no âmbito da sua responsabilidade social, visitou as Aldeias Big Hand e entregou a encomenda do movimento **Dress a Girl Portugal** com 600 peças de vestuário, entre vestidos e calções, para as crianças em risco.

O nosso muito obrigado a todos os elementos da Missão conjunta das FADM e da União Europeia pela simpatia e amizade. E a todas as costureiras da Dress a Girl pelo amor e carinho que colocam em cada peça que produzem.

Obrigada a ambos por estes sorrisos!



Donativo à Pediatria do HOSPITAL CENTRAL DO CHIMOIO

Graças ao donativo de lençóis da **Associação Pontos Mágicos** tornamos a pediatria do hospital do Chimoio mais bonita.

Obrigada a todas as voluntárias da Associação por este enorme gesto de carinho!



EUMOZ

Pelo financiamento de uma sala de aula e pelo transporte dos vestidos da Dress a Girl.

Muito obrigado.





4 Objetivos de DESENVOLVIMENTO SUSTENTÁVEL







The Big Hand EM NÚMEROS





Beneficiários

Comunidade Escola	População residente na Aldeia (estimativa)	Nºde crianças na Escola, regime normal.	Nºde crianças no programa de apoio urgente
Nhaurir - Soalpo	--	3.300	--
Mwana Unerufaro	--	1.700	--
Messica	42.418	2.360	110
Matsinho	24.649	2.106	288
Chipaco	1.600	59	103
Montechimoio	3.200	257	76
Total	71.867	9.882	577

DESDE 2010

Apoiámos as seguintes
comunidades e escolas:



Comunidades

- Bairro 5
- Bairro Nhaurir
- Bairro Soalpo
- Aldeia de Sussundenga
- Aldeia de Messica
- Aldeia de Matsinho
- Aldeia de Chipaco
- Aldeia de Montechimoio

Escolas

- Mwana Unerufaro
- Primária de Nhaurir
- Primária de Messica
- Primária de Matsinho
- Secundária de Matsinho
- Primária de Montechimoio



19 Salas de aula



12 Salas de pré-escola



3 furos de água novos



3 Ludotecas Salas de Estudo



1 reabilitação de furo de água



2 Ilhas solares



10 Latrinas



DESDE 2010

Outros equipamentos:



1 cozinha



2 reabilitações de
igrejas comunitárias

4 tanques comunitários
de lavar roupa



1 resposta
humanitária
(Ciclone IDAI)

35 casas melhoradas (após ciclone IDAI)



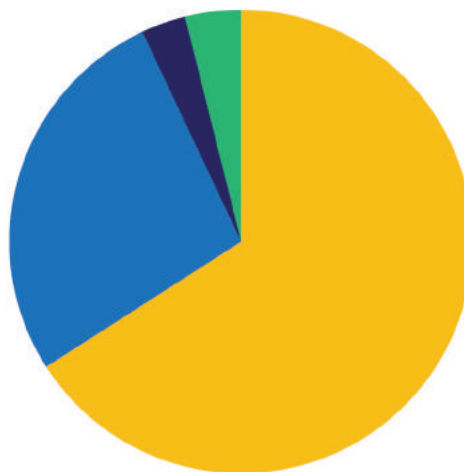
DONATIVOS E DESPESAS

Só com o apoio de todos será possível fornecer às crianças, bem como às comunidades, as ferramentas e as estruturas necessárias para ter um desenvolvimento sustentável e assim contribuir para a erradicação da pobreza.

O nosso maior agradecimento aos contribuíram para a execução do programa Big Hand.

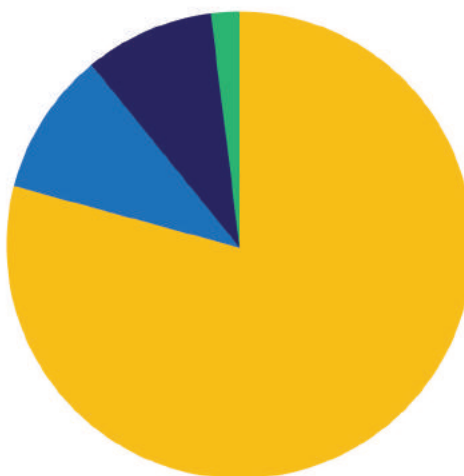
Donativos recebidos 2022/2023

- Apadrinhamento + donativos regulares = 66 %
- Donativos pontuais = 27 %
- Merchandising = 3 %
- Consignação de IRS = 4 %



Donativos utilizados 2022/2023

- Programa Escola Amiga Moçambique = 79%
- Recursos Humanos = 10%
- Fornecedores = 9 %
- Impostos = 2 %



Contabilidade
organizada por:

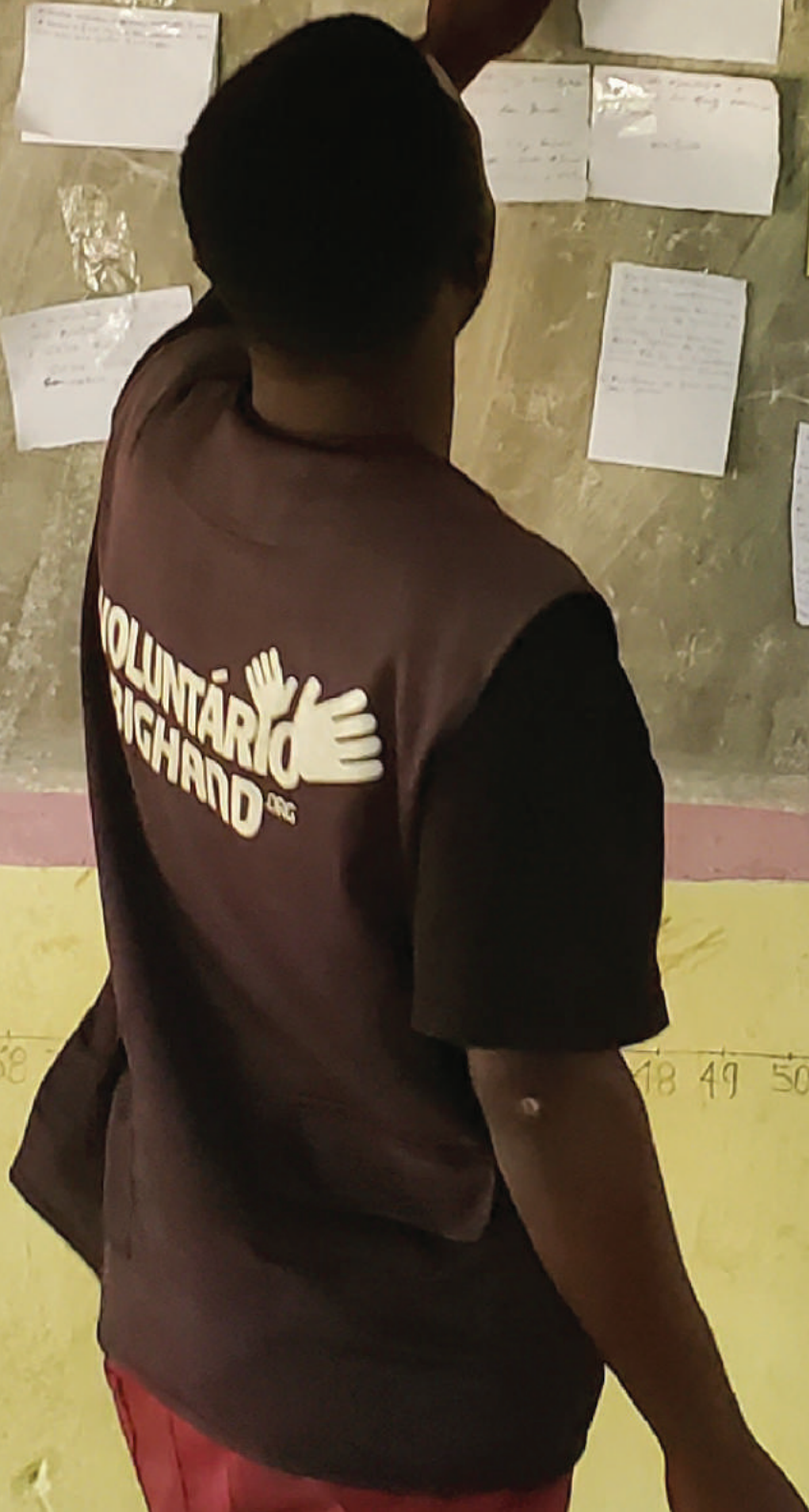




Objetivos para 2024-2025

A VIDA É
UM PEIXE

Como Lemos
o mundo





DESTA FORMA, PARA 2024/2025 DESEJAMOS:

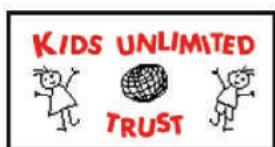
- Aumentar o número de crianças abrangidas pelo programa de proteção Big Hand
- Aumentar o número de **crianças a frequentar o ensino pré-escolar**
- Manter o **programa de segurança alimentar comunitária**
- Manter o apoio aos **cuidados de saúde primários comunitários**
- Iniciar o programa **Big Hand na Escola primária de Mubucuta**
- **Construir 3 salas de aula** na Escola primária de Matsinho
- **Construir 1 bloco de gabinetes de atendimento médico** no Posto de saúde da Aldeia de Matsinho

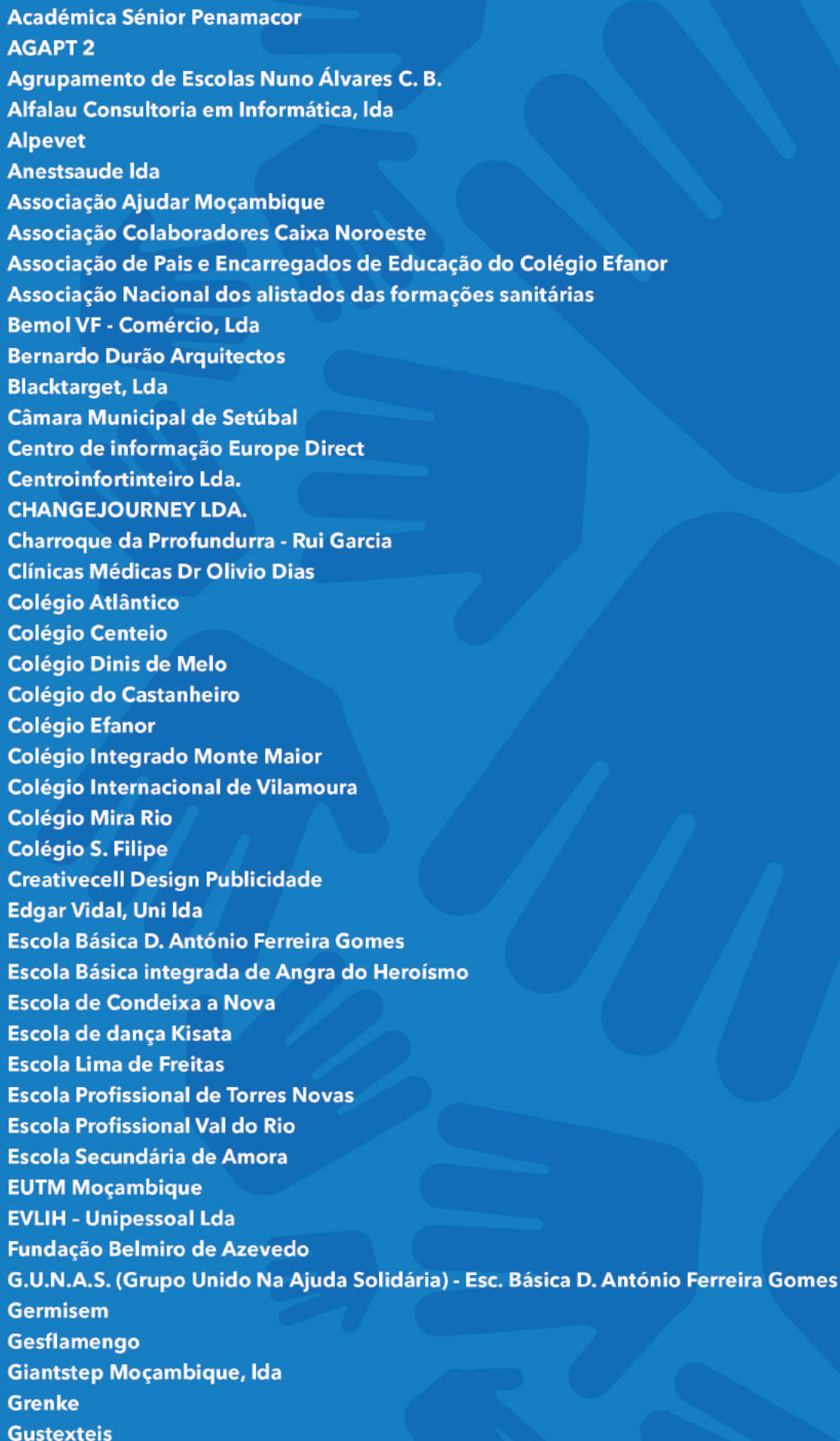
7

THE BIG HAND

em rede







Académica Sénior Penamacor
AGAPT 2
Agrupamento de Escolas Nuno Álvares C. B.
Alfalau Consultoria em Informática, Ida
Alpevet
Anestsau de Ida
Associação Ajudar Moçambique
Associação Colaboradores Caixa Noroeste
Associação de Pais e Encarregados de Educação do Colégio Efanor
Associação Nacional dos alistados das formações sanitárias
Bemol VF - Comércio, Lda
Bernardo Durão Arquitectos
Blacktarget, Lda
Câmara Municipal de Setúbal
Centro de informação Europe Direct
Centroinfortinteiro Lda.
CHANGEJOURNEY LDA.
Charroque da Prrofundurra - Rui Garcia
Clínicas Médicas Dr Olivio Dias
Colégio Atlântico
Colégio Centeio
Colégio Dinis de Melo
Colégio do Castanheiro
Colégio Efanor
Colégio Integrado Monte Maior
Colégio Internacional de Vilamoura
Colégio Mira Rio
Colégio S. Filipe
Creativecell Design Publicidade
Edgar Vidal, Uni Ida
Escola Básica D. António Ferreira Gomes
Escola Básica integrada de Angra do Heroísmo
Escola de Condeixa a Nova
Escola de dança Kísata
Escola Lima de Freitas
Escola Profissional de Torres Novas
Escola Profissional Val do Rio
Escola Secundária de Amora
EUTM Moçambique
EVLIH - Unipessoal Lda
Fundação Belmiro de Azevedo
G.U.N.A.S. (Grupo Unido Na Ajuda Solidária) - Esc. Básica D. António Ferreira Gomes
Germisem
Gesflamengo
Giantstep Moçambique, Ida
Grenke
Gustexteis

Hanon Systems
Helping Path
Hospital Veterinário Atlântico
Iberweb
Infantário Girassol
Interorto Artigos Ortopédicos Ida
Jorge Miguel Vicente Unipessoal, Lda
Jungle Warriors Ida
Kids Unilimited Trust
Ledemar Rodrigues Filho Lda
Load by Tr
Manuela Grangeia Agente Textil Unip Ida
Matherprofit Consulting Ida
Mcmkt Brands, Ida
Medsimlab
Modelo Continente Hipermercados, S.A.
Modern Marathon
Mutega IT AB
Nelson Carvalho Unip. Lda.
Nocos S.A
Oakmark
Oporto British School
Pep data
Pink Fantasy
Polisistemas Lda
PRN Informática Lda
Promasir-prod Manut Sist P/Recolha R, Ida
Quinta de Jugais - Comércio de Produtos Alimentares Lda
Rebola & Filho, Ida
Respire Conforto, unipessoal Ida
Restaurante Legendas do Mar, Ida
Rotary Clube Berlim
Rotário Clube Braga - Norte
Rotaract Distrito 1970
Rotas em sintonia
Serras consulting
Smart feelings academy
Sohi Meat Solutions
Sunruca Properties, Unipessoal Lda
The UK Online Giving Foundation
Tipografia Papelaria e livraria Ahmed, Chimoio
Tracos Outrora Turismo Rural, Ida
Trivialmystery
Venum
Vestidos de Conceição Godinho
Visteon portuguesa
Vygon Portugal, Ida
Zoo de Lisboa

8

Especial aldeia MONTECHIMOIO



**A transformação de uma Escola e
de uma Aldeia em apenas 4 anos!**

ÁGUA



Antes ↗

A comunidade consumia água imprópria de furos e charcos de difícil acesso. Água contaminada que colocava em risco iminente a população, em especial as crianças com doenças como diarreias e colera.

Depois ↘

Recorrendo a uma empresa especializada, conseguimos perfurar um furo, com 40 m, para retirar água potável do lençol freático.



ENERGIA



Antes

**não havia
electricidade
na aldeia**

Longe da rede de distribuição, foi necessário criar uma estrutura de energia que beneficie a comunidade e os parceiros locais. uma estrutura simples, mas que potencializa o desenvolvimento da comunidade.

Desta forma, com a "ilha solar" a população pode carregar pequenos aparelhos como rádios, lanternas e telefones.

As Equipas de enfermagem e os professores destacados, bem como os voluntários Big Hand, podem carregar os computadores e projetores, potencializando assim o seu trabalho.



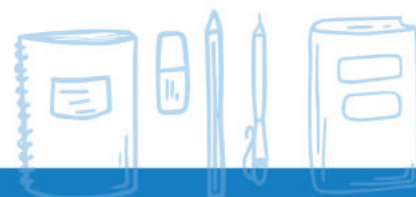
Sala dos **PROFESSORES**



Antes



Num esforço para criar condições de trabalho, para os Professores deslocados, a comunidade tentou construir uma Sala de Professores. Infelizmente não conseguiu.



Depois



Alinhados com o esforço da população, concluímos a sala, garantindo-lhe as condições estruturais necessárias.



Salas de **AULA**



Antes

Na comunidade, as salas de aula eram impróprias. Em estruturas precárias, construídas pela comunidade



Depois



Com o apoio da The Big Hand, hoje a aldeia conta com 3 novas salas onde o professor e o aluno podem construir uma relação de confiança com base no conforto e segurança, fundamental para o processo de ensino e aprendizagem



2 SALAS PRÉ-ESCOLAR E GABINETE DE SAÚDE

Com o objetivo de reduzir as desigualdades e potencializar o desenvolvimento das crianças, construímos 2 salas onde as crianças em idade pré-escolar vão passar os dias, em segurança, enquanto as suas mães vão trabalhar para o campo. Associado a estas 2 salas, construímos o gabinete de saúde que vai potencializar a saúde primária e preventiva da comunidade, com especial atenção para as crianças e as jovens raparigas.





OBRIGADO

POR NOS AJUDAREM

QUE QUEREMOS





DO

EM A SER A MUDANÇA
OS VER NO MUNDO



THE
**BIG
HAND**.ORG
CHILDREN FIRST

Portugal

Rua Ivens 42, 1º andar,
1200 - 227 Lisboa
T: (+351) 926 362 067

Mozambique

Caixa Postal 188 Chimoio
T: (+258) 84 74 83 606

geral@thebighand.org
www.thebighand.org